



franz
TAGUNGS- & STADTHOTEL

Tagungsmappe

Räume, Technik & Pauschalen für erfolgreiche Meetings



Ein Unternehmen des Franz Sales Hauses





Das Hotel

Das Tagungs- und Stadthotel Franz ist ein ****-Haus mit Veranstaltungszentrum, verschiedenen Tagungsbereichen, Großküche und Cateringservice. Die Besonderheiten des Hotels liegen einerseits am Komfort der barrierefreien Einrichtung, andererseits an dem integrativen Leitfaden, denn in dem engagierten Team arbeiten Menschen mit und ohne Behinderung zusammen.

Zimmerausstattung

- 48 ****-Zimmer, doppelt und einzeln belegbar
- Gehobene und behindertengerechte Ausstattung
- Dusche | Badewanne | Föhn | Durchwahltelefon | Zimmersafe | TV | WLAN
- Betten mit Überlänge | Allergikerzimmer | Familienzimmer | Zimmer mit Verbindungstür
- Klimatisierung | schallgedämmte Fenster zum Öffnen
- Barrierefreiheit: unterfahrbare Waschbecken | Haltegriffe | erhöhte Toilettensitze | Dusch-WC elektrische Lattenroste | Notruf | unterfahrbare Betten | optische Signale | Duschsitze etc.

Hoteleinrichtung

- Hotelbar | Bistro | Internetterminal | Fahrstühle | 24-Std.-Rezeption mit Induktionsschleife
- Eingeschränkt kostenfreie Parkplätze für Hotelgäste | ca. 100 kostenpflichtige Parkplätze direkt am Haus | mehrere Terrassen
- Veranstaltungssaal (ca. 310 P.) | 9 Tagungsräume (10-80 P.) | modernste Tagungstechnik
- Tagungsräume überwiegend klimatisiert
- Sauna

Gastronomie

- Bistro mit Terrasse | Bar | Banketträume

Sport & Freizeit

- Modernes Hallenbad und Fitnesszentrum im zugehörigen Sportzentrum Ruhr (Nutzung auf Anfrage zzgl. Gebühr)





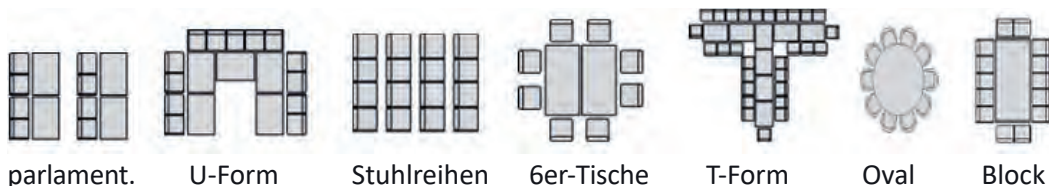
Die Räume

Es stehen neun modern eingerichtete Tagungsräume sowie ein großer Veranstaltungssaal mit 320 bzw. 450 qm zur Verfügung, in dem bis zu 450 Personen Platz finden.

Die Räume

mögliche

Bestuhlung



Raum Essen

24 qm

Raum Bredeney

38 qm

Raum Folkwang

47 qm

Raum Lichtburg

58 qm

Raum Aalto

57 qm

Raum Gruga

84 qm

Raum Zeche

49 qm

Raum Zollverein

56 qm

Raum Zeche-

Zollverein

117 qm

	parlament.	U-Form	Stuhlreihen	6er-Tische	T-Form	Oval	Block
Raum Essen	-	-	-	-	-	10 P.	-
Raum Bredeney	14 P.	14 P.	20 P.	-	-	-	-
Raum Folkwang	16 P.	16 P.	25 P.	24 P.	16 P.	-	14 P.
Raum Lichtburg	22 P.	22 P.	30 P.	-	-	-	-
Raum Aalto	22 P.	22 P.	30 P.	-	-	-	-
Raum Gruga	35 P.	30 P.	55 P.	42 P.	-	-	-
Raum Zeche	18 P.	18 P.	24 P.	24 P.	18 P.	-	16 P.
Raum Zollverein	22 P.	22 P.	26 P.	24 P.	22 P.	-	18 P.
Raum Zeche-	40 P.	40 P.	65 P.	40 P.	35 P.	-	-
Zollverein							

Weitere Bestuhlung auf Anfrage möglich.

Jeder Raum hat Tageslicht, Verdunkelungsmöglichkeiten und ist klimatisiert oder verfügt über zu öffnende Fenster.





Der Saal

Veranstaltungssaal „Margarethenhöhe“

Unser Ziel ist Ihre Zufriedenheit – von der Planung bis zum erfolgreichen Abschluss Ihrer Veranstaltung.

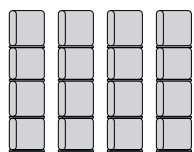
Ob Tagungen, Hochzeiten, Firmenjubiläen oder private Feiern: Unser hochmoderner Veranstaltungssaal bietet Platz für bis zu 310 Personen (auf bis zu 450 Personen erweiterbar).

Mit modernster Technik, passendem Equipment und abgestimmtem Catering lassen wir Ihre Veranstaltung zu einem unvergesslichen Ereignis werden.

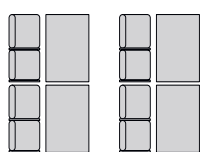
Ausstattung

- Leinwand | Hochleistungsbeamer | Regieraum | variable Bühne
- Lautsprecher | Festbeleuchtung | Künstlergarderoben
- Verdunkelungsmöglichkeit | Klimatisierung | Induktionsschleife

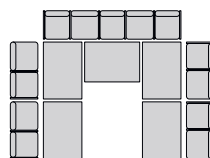
Mögliche Bestuhlung



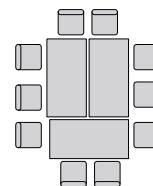
Kinobestuhlung



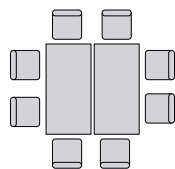
Parlamentarisch



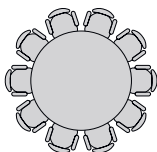
U-Form



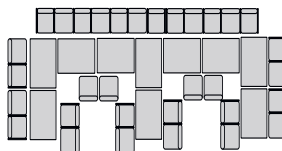
10er-Tisch, eckig



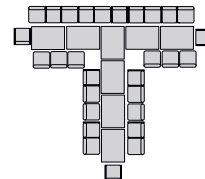
8er-Tisch



10er-Tisch, rund



E-Form



T-Form

Weitere Bestuhlung auf Anfrage möglich.





Raumpreise

Jeder Tagungsraum verfügt über die Standardtechnik (Beamer, Flipchart, Pinnwand sowie Moderationsmaterial und Block und Kugelschreiber p.P.)
Weitere Technik kann bei Bedarf optional hinzu gebucht werden. (s. S. 10)

Raumname	Fläche in qm	Raummiete
Saal Margarethenhöhe	320	1.700,00 €
Betriebsrestaurant	133	780,00 €
Zeche	49	420,00 €
Zollverein	56	420,00 €
Zeche-Zollverein	117	800,00 €
Gruga	84	750,00 €
Aalto / Lichtburg	58/57	400,00 €
Bredeney	38	350,00 €
Folkwang	47	350,00 €
Essen	24	230,00 €

Gruppenarbeitsräume

Gruppenräume bieten wir gerne auf Anfrage an und berechnen für jeden zusätzlichen Raum eine Miete **ab 210,00 €**. (je nach Größe)

Die Gruppenräume verfügen ebenfalls über die technische Standardausstattung.





Die Verpflegungspauschalen

Übernachtungs-Angebot für unsere Tagungsgäste

Ab dem zehnten gebuchten Zimmer (Festbuchung!) bieten wir Ihnen folgende Sonderpreise:

Übernachtung im Einzelzimmer
inklusive reichhaltigem Frühstücksbuffet **ab 112,00 €** pro Zimmer (Stand 02/2026)

Übernachtung im Doppelzimmer
inklusive reichhaltigem Frühstücksbuffet **ab 159,00 €** pro Zimmer (Stand 02/2026)
(Diese Preise gelten nicht während der Messezeiten)

Unser Verpflegungspauschalen-Angebot:

Verpflegungspauschale „Easy“ 41,40 € pro Person

Kaffeepause vormittags mit wechselnden Beilagen
Mittagsbuffet bzw. 3-Gang-Menü zur Wahl, inkl. Wasser
Kaffeepause nachmittags mit wechselnden Beilagen
Im Tagungsraum große Flaschen Mineralwasser unlimitiert
Kaffee und Tee vor dem Raum unlimitiert inklusive

Inklusive Abendbuffet bzw. 4-Gang-Menü zur Wahl, **69,40 € pro Person**
inkl. Wasser

Zu den Kaffeepausen können auch ausgewählte Snacks hinzu gebucht werden.
Unsere Kaffeepausen beinhalten grundsätzlich Kaffee und eine Teeauswahl.





Die Verpflegungspauschalen

Verpflegungspauschale „Regular“

48,00 € pro Person

Kaffeepause vormittags mit wechselnden Beilagen
Mittagsbuffet bzw. 3-Gang-Menü zur Wahl, inkl. Wasser
Kaffeepause nachmittags mit wechselnden Beilagen
Im Tagungsraum große Flaschen Mineralwasser und Softdrinks unlimited
Kaffee und Tee vor dem Raum unlimited inklusive

Inklusive Abendbuffet bzw. 4-Gang-Menü zur Wahl,
inkl. Wasser

76,00 € pro Person

Verpflegungspauschale „Comfort“

57,00 € pro Person

Begrüßungskaffee mit 2/2 belegten Brötchen p.P.
Kaffeepause vormittags mit wechselnden Beilagen
Mittagsbuffet bzw. 3-Gang-Menü zur Wahl, inkl. Wasser
Kaffeepause nachmittags mit wechselnden Beilagen
Im Tagungsraum große Flaschen Mineralwasser und Softdrinks unlimited
Kaffee und Tee vor dem Raum unlimited inklusive

Inklusive Abendbuffet bzw. 4-Gang-Menü zur Wahl,
inkl. Wasser

85,00 € pro Person

Zu den Kaffeepausen können auch ausgewählte Snacks hinzu gebucht werden.
Unsere Kaffeepausen beinhalten grundsätzlich Kaffee und eine Teeauswahl.

*Unsere angebotenen Verpflegungspauschalen dienen der Orientierung.
Gern kalkulieren wir auch eine individuelle Verpflegungspauschale, auf Ihre Bedürfnisse abgestimmt.*

***Auf Grund der aktuell unkalkulierbaren wirtschaftlichen Lage, behalten wir uns kurzfristige Preis- und
Produktanpassungen vor.***





Die Pausen

Zubuchbare Kaffeepausensnacks und Extras

Kaffeepausensnacks (Preis pro Person/Stück)

Fitness	frischer Obstsalat, 1 Joghurt	3,80 €
Ruhrpott	2 halbe, gemischt belegte Brötchen	6,20 €
Fein	kleines Kaffeegebäck (4 Teile)	1,70 €
Süß	kleine Schokoriegel und Weingummi	2,80 €
Energy	1 Müsliriegel und frisches Obst	3,80 €
Cool	kleines gemischtes Milcheis	1,90 €

Extras (Preis pro Person/Stück)

1 halbes belegtes Brötchen	3,10 €
Obst	2,10 €
Laugenbrezel	3,00 €
Buttercroissant	3,00 €
Käse-Schinken-Croissant	3,20 €
Laugengebäck	3,20 €
Wrap (div. Sorten)	6,00 €
Salat Bowls (div. Sorten)	13,40 €
Studentenfutter	2,90 €
Gemüsesticks mit Kräuterquark	3,90 €
Kuchen	2,80 €
Tortenstück	5,00 €
Gemischte Schokoriegel	2,20 €

Tagungsgetränke (Berechnung nach Verzehr)

Säfte (Orange, Multivitamin, Traube, Apfel)	je 3,50 €	0,2 l
Limonaden (Bluna Orange/Zitrone, Afri Cola/light)	je 3,50 €	0,2 l
Wasser (Stiftsquelle classic, medium, naturell)	je 6,50 €	0,7 l

Auf Grund der aktuell unkalkulierbaren wirtschaftlichen Lage, behalten wir uns kurzfristige Preis- und Produktpassungen vor.





Die Tagungstechnik

Standardtechnik im Tagungsraum

Leinwand | Beamer | Flipchart und Pinnwand | Moderationsmaterial | Papier und Stifte

Standardtechnik im Saal „Margarethenhöhe“

Leinwand | Laser-Beamer | Flipchart mit Papier und Stiften | 2 Pinnwände Rednerpult mit Mikrofon | Beleuchtung und Beschallung mit 4 Handmikrofonen und 2 Headsets

Zubuchbare Technik (Preise pro Tag)

zweiter Beamer (Epson)	50,00 €	Flipchart mit Papier und Stiften	13,00 €
Laptop	50,00 €	Pinnwand	13,00 €
Moderatorenkoffer	18,00 €	Passive Lautsprecher	50,00 €
zweite Leinwand	180,00 €	Blu-ray-Player	kostenfrei
Mikrofonanlage	180,00 €		
Kamera	150,00 €		
Musikanlage mit Lautsprechern und schnurlosem Mikrofon			150,00 €
Legamaster (Smart TV Board), dazu gerne auch Videokonferenz-Equipment			100,00 €

Weitere Tagungstechnik sowie die technische Betreuung bieten wir Ihnen auf Anfrage gerne an.





Zeche Zollverein - Foto: EMG



Villa Hügel - Foto: EMG - Peter Wieler



Museum Folkwang - Foto: Giorgio Pastore



Weißer Flotte Baldeneysee - Foto: EMG

Das Rahmenprogramm

Freizeitgestaltung in vielen Facetten

In Essen und im gesamten Ruhrgebiet finden Sie zahllose interessante Möglichkeiten für die Gestaltung des Rahmenprogramms Ihrer Tagung. Einige der Möglichkeiten sind zum Beispiel:

Erholung im grünen **Gruga-Park**: Die Schönheit und Vielfalt der Pflanzenwelt offenbart sich in zahlreichen Themengärten. Im Biergarten am Wasser, beim Beach-Volleyball oder Grillabend in einer der Hütten oder beim Spaziergang mit anschließendem Freibadbesuch: Hier können Sie prima auftanken.

Natur erleben am **Baldeneysee**: Die 14 km lange Seepromenade lädt Fußgänger, Fahrradfahrer und Inlineskater zu einem erlebnisreichen Tag am See ein. Am SeasideBeach kann man herrlich relaxen oder ebenfalls aktiv werden: Hier gibt es unter anderem einen Kletterparcours oder Segways, mit denen man um den See flitzen kann. Für Erfrischung und Stärkung sorgen Restaurants und Biergärten am Ufer.

Industriekultur vom Feinsten kann man in der **Villa Hügel** entdecken: In dem größten Einfamilienhaus Europas, das eines der Highlights der „Route der Industriekultur“ ist, können Sie die Familien- und Firmengeschichte der Krupp-Dynastie nachvollziehen, Wechselausstellungen anschauen oder einfach den herrlichen Landschaftspark mit Blick auf den Baldeneysee genießen.

Das berühmte **Folkwang Museum** mit seinem lichtdurchfluteten Neubau des Stararchitekten David Chipperfield zeigt eine international bedeutende Sammlung an Gemälden, Skulpturen, Fotografien und Objekten sowie wechselnde Sonderausstellungen. Am **Weltkulturerbe Zollverein** präsentiert das **Ruhr Museum** die Besonderheiten der ehemaligen Industrieregion auf unterhaltsame Art und Weise. Ein Ausflug auf das Zechenareal lohnt sich aber auch für Designfans, Kultur- und Naturinteressierte sowie für Gourmets.

Einkaufen im großen Stil: Am **Limbecker Platz** ist Metropolitenshopping angesagt. Eine sehenswerte Vielfalt lockt ins größte Einkaufszentrum Europas, das sich an die traditionellen Essener Einkaufsstraßen anschließt.

Bei einer **Stadtrundfahrt** durch Essen bekommen Sie in 100 Minuten Einblicke in die 1150-jährige Geschichte der Stadt. Im modernen Doppelstockbus sehen Sie unterschiedliche Stadtteile und Sehenswürdigkeiten.



Wir machen Ihnen gerne weitere Vorschläge
für Ihr individuelles Rahmenprogramm.





Sie werden uns gut finden



Anfahrt mit dem Pkw

Bitte geben Sie im Navi als Adresse **Schwanenbuschstr. 102** an, um direkt zum Hotel-Parkplatz zu kommen.

Autobahn-Anbindungen:

- Aus Richtung Bochum:** A 40 bis Abfahrt Essen-Huttrop
- Aus Richtung Duisburg:** A 40 bis Abfahrt Essen-Huttrop
- Aus Richtung Düsseldorf:** A 52 bis Abfahrt Essen-Bergerhausen

Anfahrt mit öffentlichen Verkehrsmitteln

Ab Essen Hauptbahnhof mit der Straßenbahn (Linie 105, 106, 107 oder 108) bis „Rathaus“, dort in die Linie 103 oder 109 in Richtung Steele umsteigen. Ausstieg an der Haltestelle „Schwanenbuschstraße“.





Externe Parkplätze



Fußläufig erreichbare, kostenlose Parkplätze in der Schwanenbuschstraße, der Steeler Straße und am Parkfriedhof. Auf dem direkten Gelände stehen kostenpflichtige Parkplätze für Hotelgäste zur Verfügung.

Preis 1. Stunde € 2,00, danach Preis p.Stunde € 1,50 / Preis 24h-Ticket € 15,00





Kontakt

Hotel Franz
in service GmbH
Steeler Straße 261
45138 Essen

Telefon: 0201 . 50 707-301

Telefax: 0201 . 50 707-310

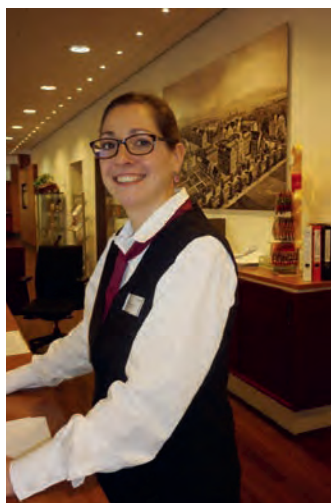
E-Mail: info@hotel-franz.de

www.hotel-franz.de



Bankettkordinatorinnen

Natascha Müter
Tel. 0201 . 50 707-308
tagung@hotel-franz.de



Annika Dommert
Tel. 0201 . 50 707-309
tagung@hotel-franz.de



Hoteldirektorin
Karin Poppinga

Wir freuen uns auf Ihre Anfrage und stehen Ihnen bei Fragen gern zur Verfügung.



Stand: Februar 2026



franz
TAGUNGS- & STADTHOTEL

